

MITTENDRIN
WIE
ICH BIN



FÜRST DONNERSMARCK-STIFTUNG

■ FREIZEIT BILDUNG BERATUNG



2014 PROGRAMM

GRUPPEN | BERATUNG | SELBSTHILFE

VILLA DONNERSMARCK | BLISSE



TRADITIONEN PFLEGEN | VISIONEN LEBEN



IMPRESSUM

HERAUSGEBER: FÜRST DONNERSMARCK-STIFTUNG ZU BERLIN

VERANTWORTLICH: CHRISTEL RECKERT

REDAKTION: SEAN BUSSENIUS

FOTOS: A. KLAHR (S.4), R. FLECHTNER (S. 6), E. HURLIN (S. 16/OBEN),
T. GOLKA (S. 20/OBEN)

ALLE ÜBRIGEN FOTOS: S. BUSSENIUS

GESTALTUNG: NEUES HANDELN GMBH, LUISENSTR. 46, 10117 BERLIN

DRUCK: NORDBAHN GGMBH – WERKSTATT FÜR BEHINDERTE MENSCHEN,
GLIENICKER CHAUSSEE 6, 16567 SCHÖNFLIESS



LIEBE GÄSTE,

Es macht einen Unterschied, wenn Sie mit jemandem den gleichen Blickwinkel teilen. Das Leben ähnlich zu sehen, schafft ein Stück Gemeinsamkeit. In einer Beratungssituation kann es ein Extrastück Vertrauen sein. Mit „Peer Counseling“ bieten wir ab sofort wieder Beratungen auf Augenhöhe an. Der englische Fachbegriff bedeutet übersetzt nichts anderes als „Gleiche beraten einander“, also eine Person, die mit einer Behinderung lebt, berät einen Menschen, der ebenfalls mit einer Behinderung lebt. Eine gute Basis, um gemeinsam individuelle Lösungsstrategien zu entwickeln. Unsere Peer-Beraterin Friederike Baumann freut sich auf Sie.

Dass sich Gleich und Gleich gern gesellt, ist auch das Grundprinzip für alle unsere Gruppen. Wie unterschiedlich dann aber die persönlichen Vorlieben ausfallen, zeigt sich in der Vielfalt der Angebote und an der bunten Gästeschar. In unseren Gruppen können Sie kreativ sein, Neues lernen, in Bewegung bleiben, und das in barrierefreiem Ambiente. Oder lassen Sie es ruhiger angehen. Genießen Sie gute Gespräche, ein wertschätzendes Wir-Gefühl oder einfach einen Tag in unseren Gärten. Sie wissen am besten, was Ihnen wichtig ist. Wundern Sie sich nicht, wenn Sie bei uns Menschen treffen, die das genauso sehen.

Licht an, Vorhang auf! So soll es bei uns im Bezirk bald wieder heißen. Zusammen mit der Villa Mittelhof suchen wir Aktive, deren Leidenschaft dem Theaterspielen gilt. Unsere Bühne und die Nachbarschaft warten schon auf Sie.

Alle Feste, Fortbildungen und Kulturtupfer finden Sie als Sonderteil in unserem Veranstaltungsfaltplan.

Wir freuen uns vor allem, wenn Sie etwas für sich finden.
Wir sehen uns in der Villa Donnersmarck.

Christel Reckert

IHRE CHRISTEL RECKERT

KOMM. BEREICHSLEITERIN FREIZEIT | BILDUNG | BERATUNG

Egoist.

Moralist.

Ehrenamtist.

EHRENAMTIST SEIN – DEN UNTERSCHIED MACHEN

■ Freiwilliges Engagement in der Fürst Donnersmarck-Stiftung: Unterstützen Sie Menschen mit Behinderung!

Wir laden Sie ein, Menschen mit Behinderung zu unterstützen und zu begleiten. Als freiwillig Engagierter der Fürst Donnersmarck-Stiftung können Sie bereits mit wenig Zeitaufwand in der Woche viel bewegen. Die Möglichkeiten dafür sind so vielfältig wie die Stiftung selbst.

IHRE UNTERSTÜTZUNG – UNSER ANGEBOT:

Wir begleiten Sie individuell bei der Suche nach einer geeigneten Tätigkeit und in der Praxis. So sichern wir, dass Ihre Hilfe da ankommt, wo sie wirklich gebraucht wird. Wir bieten Ihnen neben einer ausführlichen Erstberatung, die auf Ihre Stärken und Wünsche eingeht, Raum für regelmäßigen Erfahrungsaustausch. Sie erwartet ein offenes und wertschätzendes Miteinander bei uns. Und nicht zuletzt ein Lächeln von Menschen, denen Ihr Engagement sehr viel bedeutet! Unsere Gäste, Bewohnerinnen und Bewohner, Klienten und die Mitarbeitenden der Fürst Donnersmarck-Stiftung freuen sich auf Sie!

AKTUELL SUCHEN WIR IN DER VILLA DONNERSMARCK:

- Begleitung für unsere Spaziergangsgruppe (2 Stunden/Woche)
- Ehrenamtliche Leitung für eine neue Kunstgruppe (3 Stunden/Woche)
- Eine Gartenhilfe (3 Stunden/Woche)

IHRE ANSPRECHPARTNERIN: MARION REUSCHEL

TEL.: (030) 847 187-27

E-MAIL: reuschel.fbb@fdst.de



FÜR JUGENDLICHE
GEMEINSAM AKTIV
BERATUNG UND THERAPIE
SELBSTHILFE

SEITE 4
SEITE 6
SEITE 16
SEITE 20

INHALTSVERZEICHNIS

FÜR JUGENDLICHE	
TREFFPUNKT FÜR JUGENDLICHE UND JUNGE ERWACHSENE	4
WII-GRUPPE	5
GEMEINSAM AKTIV	
THEATERPROJEKT	7
SPAZIERGANGSGRUPPEN	8
ROLLSTUHLSPORT	9
GEMEINSAM EROBERN WIR BERLIN	9
KUNSTGRUPPE I	10
KUNSTGRUPPE II	10
MONAGRUPPE	11
SCHÖNEBERGER HEIDE	11
SCRABBLE-GRUPPE	11
GRUPPE GEDÄCHTNISTRAINING	12
BLOMY-GRUPPE	12
ROMMÉ-GRUPPE	12
HANDARBEITSGRUPPE	13
GESPRÄCHSKREIS	13
BLIND POKER	14
GARTENGRUPPEN	14
SINGEN MACHT HAPPY!	15
SCHREIBEN ERFÜLLT – DIE KREATIVE SCHREIBGRUPPE	15
BERATUNG UND THERAPIE	16-19
SELBSTHILFE	20-28

BITTE MELDEN SIE SICH FÜR ALLE KOSTENPFLICHTIGEN VERANSTALTUNGEN AN.
VERANSTALTUNGSORT IST – WENN NICHT ANDERS ANGEGEBEN – DIE
VILLA DONNERSMARCK.

1 TREFFPUNKT FÜR JUGENDLICHE UND JUNGE ERWACHSENE

■ Freundschaften knüpfen und gemeinsam mit anderen Spaß haben: Wir sind eine bunte junge Gruppe und treffen uns regelmäßig. Wir gehen zusammen ins Kino, Eis essen und vieles mehr. Komm doch mal vorbei, wir freuen uns auf Dich!

LEITUNG: ANGELIKA KLAHR, ROBERT FREIMARK

SONNTAGS | 14-TÄGIG

ZEIT: 15.00 – 18.30 UHR

ORT: BLISSE, EINGANG WILHELMSAUE, BLISSESTR. 12, 10713 BERLIN

KOSTEN: 1,- EURO PRO TREFFEN

TERMINE UND PROGRAMM ERFAHRT IHR UNTER TEL.: (030) 847 187-0



2 WII-GRUPPE „JETZT BIN ICH DRAN“ – DIE LUSTIGE RUNDE MIT DER COOLEN KONSOLE

■ Voller Einsatz: Beim Spielen mit der Wii kann man richtig ins Schwitzen kommen, denn bei den Computerspielen Bowling, Tennis & Co. bewegst Du Dich fast wie bei der echten Sportart. Jede Woche geht es bei uns in Vierergruppen mit viel Lachen richtig rund. Und jetzt bist Du dran!

MITTWOCHS | WÖCHENTLICH

ZEIT: 15.00 – 17.00 UHR

TEILNAHME KOSTENLOS





3 GEMEINSAM AKTIV GRUPPENANGEBOTE FÜR MENSCHEN MIT BEHINDERUNG, SENIOREN UND AKTIVE BERLINER

Die Zeit, die wir gemeinsam verbringen, tickt einfach anders. Bei unseren Gruppenangeboten steht genau das im Mittelpunkt: Geselligkeit und das gute Gefühl, die gleichen Interessen und die Freizeit zu teilen. An jedem Tag in der Woche treffen sich bei uns viele nette Menschen für gemeinsame Ausflüge, Kreativkurse, für Gespräche, Beratung und Unterstützung, Spiel und Spaß. Lernen Sie unsere Gruppen kennen. Werden Sie Teil eines Miteinanders, bei dem die Gemeinschaft den Unterschied macht. Wir freuen uns auf Sie!

IHRE ANSPRECHPARTNERIN: ANGELIKA KLAHR

RUFEN SIE EINFACH AN: TEL.: (030) 847 187-16



4 MIT THEATER GESCHIEHT, WAS DU NIE- MALS FÜR MÖGLICH GEHALTEN HAST. EIN THEATERPROJEKT FÜR MENSCHEN JEDLICHEN ALTERS MIT UND OHNE BEHINDERUNG

Theater kann laut oder leise sein, improvisiert oder mit Text, komisch oder bitterböse. Wir wollen ein bunt-gemischtes Ensemble sein und uns auf eine gemeinsame Reise begeben. Wohin? Dorthin, wohin uns die Bretter dieser Welt tragen. Bei diesem Projekt stehen die Begegnung und das Theater im Mittelpunkt. Die Theaterarbeit leitet der erfahrene Theaterpädagoge Jens Clausen (www.Jens-Clausen.de). Nehmen Sie teil und entdecken Sie die Lust am Theaterspiel! Vorerfahrungen sind nicht notwendig, aber auch kein Hindernis.

MONTAGS | 14-TÄGIG

ZEIT: 18:30 – 21:00 UHR

BEGINN: 28. APRIL 2014

ORT: VILLA DONNERSMARCK

INFORMATION UND ANMELDUNG: (030) 847 187-0

TEILNAHME KOSTENLOS

IN KOOPERATION MIT DER VILLA MITTELHOF



AUF EINE RUNDE DURCHS QUARTIER SPAZIERENGEHEN IN STEGLITZ-ZEHLENDORF



- Unser Bezirk bietet viele schöne Gelegenheiten, sich im Freien zu bewegen. In Gemeinschaft macht Spazierengehen besonders viel Freude.

Deshalb machen wir mit bei den „Steglitz-Zehlendorfer Spaziergangsgruppen“. Bei ihnen kommt es nicht darauf an, möglichst schnell oder lang unterwegs zu sein. Das gemeinsame Erleben und Bewegen steht im Mittelpunkt. Jeder kann mitmachen, ganz unabhängig vom Alter oder den körperlichen Fähigkeiten – zu Fuß, mit Rollator, Rollstuhl oder Gehstock. Stärken Sie mit Spaß Ihre Gesundheit, denn regelmäßige Bewegung ist der beste Weg, um fit und aktiv zu bleiben.

Wir unternehmen einstündige Spaziergänge durch die Parks der Umgebung, mit viel Zeit und Platz für Gespräche. Wer mag, bleibt anschließend zum gemeinsamen Mittagessen. Kommen Sie doch einfach mit auf eine Runde, wir freuen uns auf Sie!

WERDEN SIE SPAZIERGANGSBEGLEITER/IN!

- Sie sind gern an der frischen Luft und möchten sich ehrenamtlich engagieren? Einige Spaziergangsgruppen suchen noch eine Begleitperson. Fragen Sie uns!

JEDEN MITTWOCH UM 10.30 UHR

TREFFPUNKT IN DER VILLA DONNERSMARCK

MEHR INFORMATIONEN ERHALTEN SIE BEI ANGELIKA KLAHR.

TEL: (030) 847 187-16

TEILNAHME KOSTENLOS

EINE GEMEINSCHAFTSINITIATIVE VON GESUNDHEIT BERLIN-BRANDENBURG E. V.,
GESUNDHEIT 21, MEHRGENERATIONENHAUS PHOENIX, PFLGESTÜTZPUNKTE
BERLIN, DIAKONIEVEREIN STEGLITZ UND DER FÜRST DONNERSMARCK-STIFTUNG



ROLLSTUHLSPORT SPIEL UND SPASS BEI BEWEGUNGEN IM UND AM ROLLSTUHL

- Im Rollstuhl sportliche Übungen durchführen und körperliche Fitness aufbauen, für mehr Freude und Entspannung im Alltag. Spielerisch und in lockerer Atmosphäre bekommen Sie Anregungen, wie Sie Bewegungseinschränkungen gezielt ausgleichen können.

LEITUNG: SABINE REICH UND CARSTEN WOLF

MITTWOCHS | WÖCHENTLICH

ZEIT: 10.30 – 12.00 UHR | 17 TREFFEN

ORT: VILLA DONNERSMARCK

KOSTEN: 3,- EURO PRO TREFFEN

GEMEINSAM EROBERN WIR BERLIN

Ausflüge, Museumsbesuche oder eine Schifffahrt – das macht erst gemeinsam Spaß! Zusammen entdecken wir unsere Stadt neu, und das in bester Gesellschaft. Erweitern Sie mit uns Ihren Blick auf Berlin und ganz nebenbei Ihren Bekanntenkreis.

WO ES HINGEHT, ERFAHREN SIE VON ANGELIKA KLAHR.

TEL: (030) 847 187-16

TERMIN: IMMER EIN DIENSTAG IM MONAT (ODER NACH ABSPRACHE)

ZEIT: 12.00 – 16.00 UHR

KOSTEN: 1,- EURO PRO TREFFEN ZZGL. EINTRITTSGELD



8 KUNSTGRUPPE I

■ Viel Freude beim Malen, Zeichnen, Collagieren und vielem mehr. Die Gruppe beginnt den Tag mit einem gemeinsamen Frühstück.

LEITUNG: MONIKA ENGLER

DIENSTAGS | WÖCHENTLICH

ZEIT: 9.30 – 12.30 UHR

KOSTEN: 16,- EURO FÜR 16 TERMINE

9 KUNSTGRUPPE II

■ Wir gestalten gemeinsam Kreatives aus Ton und Gefilztes aus Schafwolle.



LEITUNG: KERSTIN WENDLANDT

MITTWOCHS | WÖCHENTLICH

ZEIT: 10.00 – 13.00 UHR

KOSTEN: 15,- EURO FÜR 15 TERMINE

10 MONAGRUPPE

■ Nach Lust und Laune spielen, singen, basteln oder mit Gedächtnistraining die „grauen Zellen“ fit halten, so sind wir, die „Monas“. Zusammen unternehmen wir auch gern Ausflüge. Unsere Treffen beginnen mit einem gemeinsamen Mittagessen. Wer erst später kann, kommt einfach zum Kaffee. Neue Mitglieder sind herzlich willkommen.

LEITUNG: ANGELIKA KLAHR

MONTAGS | 14-TÄGIG

ZEIT: 13.00 – 16.00 UHR

KOSTEN: 1,- EURO PRO TREFFEN (SPEISEN UND GETRÄNKE NICHT ENTHALTEN)

11 SCHÖNEBERGER HEIDE

■ Erfahrungen austauschen, sich gegenseitig vorlesen oder einfach nur die Ereignisse vom Vortag besprechen. Dazu wird oft gespielt und auch Ausflüge gehören zum Programm. Wir treffen uns zum gemeinsamen Mittagessen. Neue Mitglieder sind herzlich willkommen.

LEITUNG: CHRISTINE ANDERS

DIENSTAGS | WÖCHENTLICH

ZEIT: 13.00 – 16.30 UHR

KOSTEN: 1,- EURO PRO TREFFEN (SPEISEN UND GETRÄNKE NICHT ENTHALTEN)

SENIORENGRUPPE

12 SCRABBLE-GRUPPE

■ Mit Worten punkten! Halb Glück – halb Können – Strategie und Zufall, das ist die Basis des beliebten Wortspiels. Wir freuen uns über weitere wortgewandte Mitspieler.

DONNERSTAGS | WÖCHENTLICH

ZEIT: 10.00 – 14.30 UHR

TEILNAHME KOSTENLOS

13 GRUPPE GEDÄCHTNISTRAINING

■ Unterhaltsames Training für unser Gedächtnis in gemeinsamer Runde.

MONTAGS | WÖCHENTLICH

ZEIT: 11.00 – 13.00 UHR

ORT: BLISSE, EINGANG WILHELMSAUE, BLISSESTR. 12, 10713 BERLIN

KOSTEN: 1,- EURO PRO TREFFEN

14 BLOMY-GRUPPE

■ Sozialpolitische Themen, vor allem Behindertenpolitik, aktuelle Tagespolitik, das Pflegen von Freundschaften, aber auch Ausflüge in die Stadt stehen auf unserem Programm. Wir treffen uns zum ausgiebigen Mittagessen, danach geht es an die Tagesordnung. Neue Mitglieder sind herzlich willkommen.

LEITUNG: BEATE KLAHR

MITTWOCHS | WÖCHENTLICH

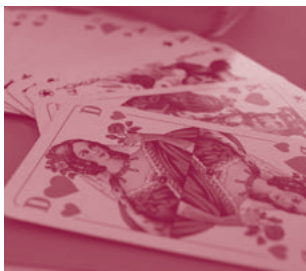
ZEIT: 13.00 – 16.30 UHR

KOSTEN: 1,- EURO PRO TREFFEN (SPEISEN UND GETRÄNKE NICHT ENTHALTEN)

SENIORENGRUPPE

15 ROMMÉ-GRUPPE

Beim gemeinsamen Mittagessen und Kaffeetrinken tauschen wir Erlebnisse und Ereignisse aus. Danach gilt unsere Leidenschaft dem Rommé-Spiel. Neue Mitglieder sind herzlich willkommen!



MITTWOCHS | WÖCHENTLICH

ZEIT: 14.00 – 17.00 UHR

KOSTEN: 1,- EURO PRO TREFFEN (SPEISEN UND GETRÄNKE NICHT ENTHALTEN)

SENIORENGRUPPE

16 HANDARBEITSGRUPPE

■ Selbermachen liegt im Trend, in unserer Handarbeitsgruppe lernen Sie, wie es geht. Maschen anslagen – kraus rechts – links glatt. Wir stricken alles, von Socken bis Babykleidung, immer unter fachlicher Anleitung. Wir freuen uns auf neue Mitglieder.



FREITAGS | WÖCHENTLICH

ZEIT: 10.00 – 13.00 UHR

TEILNAHME KOSTENLOS

17 JENSEITS DER 60 – GESPRÄCHSKREIS

■ Wir sind ein Kreis mit einer Menge Lebenserfahrung. Jede Woche geht es bei uns um Themen, die uns an- oder aufregen. Wir lieben lebendige Auseinandersetzungen, weil wir jeden Menschen mit seiner persönlichen Meinung wertschätzen. Miteinander reden hält uns frisch und lebendig. Wir geben uns auch gegenseitig Tipps als praktische Lebenshilfe. Weitere Teilnehmer in unserem Kreis sind uns sehr willkommen. Kommen Sie einfach vorbei!

FREITAGS | WÖCHENTLICH

ZEIT: 10.30 – 12.30 UHR

ORT: BLISSE, EINGANG WILHELMSAUE, BLISSESTR. 12, 10713 BERLIN

KOSTEN: 1,- EURO PRO TREFFEN

SENIORENGRUPPE

18 BLIND POKER

■ Beim „Blind Poker“ spielen sehbehinderte und blinde Menschen sowie sehende Mitspieler zusammen Poker. Wenn auch du mitspielen willst, mach es doch einfach. Jeder ist willkommen und kann nach unseren Regeln mitspielen. Wir spielen ausschließlich mit „gezinkten“ Karten, weil es sonst unmöglich wäre zu gewinnen.

TERMINE UND INFORMATIONEN UNTER: www.blinds-poker.de

ORT: BLISSE, EINGANG WILHELMSAUE, BLISSESTR. 12, 10713 BERLIN

KOSTEN: 1,- EURO PRO TREFFEN



19 GARTENGRUPPEN

■ Im schönen Garten der Villa lässt es sich prima gärteln, besonders auch vom Rollstuhl aus. Aussaat, Pflege, Ernte – wir unterstützen uns bei allem, was ein Gärtner so zu erledigen hat. Wir treffen uns auch im Winter. Ausflüge lockern das Programm auf.

LEITUNG: JOSEFINE GRIMMER

„WILDKRÄUTER“

FREITAGS | WÖCHENTLICH

ZEIT: 14.00 – 17.00 UHR

„GARTENGRUPPE“

MITTWOCHS | WÖCHENTLICH IN DER SAISON

ZEIT: 13.30 – 16.00 UHR

TEILNAHME KOSTENLOS



20 SINGEN MACHT HAPPY!

■ Wir sind ein Chor für Menschen mit und ohne Behinderung und suchen gut gelaunte Verstärkung. Wer Lust hat, ist herzlich eingeladen!

LEITUNG: CHRISTINE HERRMANN-WEWER

MONTAGS | WÖCHENTLICH

ZEIT: 16.30 – 18.30 UHR

KOSTEN: 1,- EURO PRO TREFFEN

21 SCHREIBEN ERFÜLLT – DIE KREATIVE SCHREIBGRUPPE

■ Wer wissen möchte, wie Gedanken nahtlos vom Kopf aufs Papier wandern und selbst die hartnäckigste Schreibblockade zu einem Feuerwerk der Worte werden kann, ist herzlich eingeladen zum Kreativen Schreiben. Neulinge sind ausdrücklich erwünscht.

LEITUNG: GISELA POPPENBERG, SABINE SCHWARZLOSE

MONTAGS | WÖCHENTLICH

ZEIT: 16.00 – 18.00 UHR

KOSTEN: 1,- EURO PRO TREFFEN



ELTERNTRAINING FÜR FAMILIEN MIT KINDERN MIT BEHINDERUNG

■ Für Eltern von Kindern mit Behinderung ist das Thema Erziehung oft eine besondere Herausforderung. Wie gelingt es, das Verhalten der Kinder aus einer neuen Perspektive zu verstehen, ihre Reaktion und ihre Haltung bewusst so zu verändern, dass innerhalb der Familie mehr kooperatives, respektvolles Miteinander entsteht?

Wir nehmen verschiedene Elternprogramme zur Grundlage für unsere gemeinsamen Treffen.

- Das schaff ich auch noch, oder?
- Wir haben ein behindertes Kind – wir sprechen über Überforderung und Hilfen.
- Wir schauen uns verschiedene Erziehungsmodelle an.
- Wahlmöglichkeiten, klare Ansagen von den Eltern bzw. Angehörigen
- Ermutigung – Ich-Aussagen
- Familienrat
- Abschlusstreffen – Offene Fragen
- Wie können Sie das Neue umsetzen?
- Was hat Ihre Familie daraus mitgenommen?

FÜR MEHR INFORMATIONEN SPRECHEN SIE MIT MARION REUSCHEL

TEL.: (030) 847 187-27

E-MAIL: reuschel.fbb@fdst.de

FAMILIENBERATUNG – PAARBERATUNG – EINZELBERATUNG

Behinderung im Lebensumfeld zu bewältigen, ist oft nicht einfach. Egal ob sich unsere Situation geändert hat oder ob die Menschen, die wir lieben oder mit denen wir zusammenleben von Behinderung betroffen sind – häufig ist es schwer, den Alltag zu meistern. Hilfe, Beratung oder nur ein Gespräch über diese Situation können helfen, sicherer im eigenen Verhalten zu werden und Konflikte zu bewältigen.

Die Methoden der systemischen Familientherapie helfen, sich das Netzwerk von Verhalten und Erwartungen anzuschauen. Das Ziel ist, konkrete Lösungen zu finden und eigene Stärken zu entwickeln, um mit den Alltagsanforderungen, die mit einer Behinderung entstehen können, fertig zu werden. Ob Sie Einzelgespräche oder eine Beratung der ganzen Familie wünschen, vereinbaren wir in einem gemeinsamen Erstgespräch.

IHRE ANSPRECHPARTNERIN: MARION REUSCHEL

TEL.: (030) 847 187-27

E-MAIL: reuschel.fbb@fdst.de

DER FAMILIENNACHMITTAG

■ Für Familien und ihre Kinder mit Behinderung. Ein geselliger Nachmittag mit Rahmenprogramm für Groß und Klein. Bei schönem Wetter mit Gartenspielfeld. Eltern können in entspannter Atmosphäre Erfahrungen austauschen, Erziehungsthemen erörtern oder einfach ins Gespräch kommen. Wir begleiten Sie auf Wunsch mit fachlichem Rat. Unser Café „Wintergarten“ hat für Sie geöffnet. Für Kinderbetreuung ist gesorgt.

IHRE ANSPRECHPARTNERIN: MARION REUSCHEL

SAMSTAG, 17. MAI 2014 & SAMSTAG, 28. JUNI 2014

ORT: VILLA DONNERSMARCK | JEWEILS 15.00 – 18.00 UHR

EINTRITT FREI | ANMELDUNG ERBETEN

IN KOOPERATION MIT MITTELHOF E. V.

■ PEER COUNSELING – BERATUNG AUF AUGENHÖHE

■ Der englische Ausdruck „Peer Counseling“ steht für eine Methode, bei der Menschen mit Behinderung andere Menschen mit Handicap beraten. Er entstammt der Selbstbestimmten Leben-Bewegung, die sich für die Selbstbestimmung, Selbsthilfe und Eigenverantwortung behinderter Menschen einsetzt.

Als Beraterin, die selbst mit einer Behinderung lebt, unterstütze ich Sie auf Ihrem Weg, die gleichberechtigte Teilhabe am gesellschaftlichen Leben zu erobern. Gemeinsam machen wir uns auf die Suche nach Ihren Stärken und erarbeiten Strategien für ein erfülltes Leben trotz Einschränkungen. Vielleicht haben Sie den Wunsch nach einem individuellen Gespräch mit jemandem, der das Leben aus einer ähnlichen Perspektive wie Sie erlebt – ich habe als Gesprächspartnerin auf Augenhöhe ein offenes Ohr für Sie.

Wenn Sie mehr Informationen wünschen oder einen Termin für ein erstes Gespräch, rufen Sie mich einfach an.

ANSPRECHPARTNERIN: FRIEDERIKE BAUMANN

TEL.: (030) 847 187-17

E-MAIL: FBaumann.fbb@fdst.de



■ INKONTINENZ- UND/ODER SEXUALBERATUNG FÜR FRAUEN, MÄNNER, PAARE UND JUGENDLICHE AUF PEER COUNSELING-EBENE

■ In einer ruhigen und vertrauensvollen Einzelberatung haben Sie die Möglichkeit, Ihre Fragen zu den Bereichen Inkontinenz und/oder Sexualität zu stellen.

WIR INFORMIEREN SIE ÜBER

- Inkontinenzformen
- Inkontinenzschweregrade
- Erklärung der Inkontinenzdiagnose des Arztes
- Hilfsmittel
- Inkontinenzvorlagen, Katheter, Kondomurinale
- Verschreibungspflichtige Produkte und Arzneimittelbudget
- Krankenhäuser und Arztpraxen

- Geeignete Verhütungsmittel
- Gewollte und ungewollte Schwangerschaft
- Tipps zur Vorsorgeuntersuchung
- Behandlung von Erektionsstörungen
- Veränderung der Sensibilität und des Orgasmus
- Hilfe für unterstützende Sexualität
- Anlaufstellen für Behinderung und Homosexualität

ULRIKE BOPPEL (SEXUALPÄDAGOGIN/INKONTINENZFACHBERATERIN)

TERMINE NACH VEREINBARUNG

ANONYME ANMELDUNG MÖGLICH

TEL. (030) 847 187-0

KOSTEN: 10,- EURO PRO BERATUNGSTUNDE (60 MINUTEN)



SELBSTHILFE

■ Sie suchen Kontakt zu einer Selbsthilfegruppe oder möchten sich gerne in unseren Räumlichkeiten mit Ihrer Selbsthilfegruppe treffen? Wir helfen Ihnen gern weiter.

ANSPRECHPARTNERIN: FRIEDRIKE BAUMANN

TEL.: (030) 847 187-17

E-MAIL: FBaumann.fbb@fdst.de

AMPUTIERTEN TREFFPUNKT BERLIN-BRANDENBURG

■ Wir sind eine buntgemischte Gruppe von Amputierten, Prothesenträgern und deren Angehörigen. Unsere Ziele sind Erfahrungs- und Informationsaustausch untereinander sowie Treffen mit abwechslungsreichen fachlichen Referentenvorträgen. Freizeit und sportliche Veranstaltungen stehen aber genauso in unserem Programm. Wir sind stets offen für neue Betroffene und Interessierte.

ANSPRECHPARTNER: SYLIVA WEHDE UND JOACHIM HANSEN

E-MAIL: berlin-brandenburg@amputiertenselbsthilfe.de

JEDEN 2. FREITAG IM MONAT

ZEIT: 17.30 – 19.30 UHR

ORT: VILLA DONNERSMARCK, SCHÄDESTR. 9-13, 14165 BERLIN

APHASIE-ANGEHÖRIGEN-GRUPPE

ANSPRECHPARTNERIN: MARGARET VOIGT

TEL.: (030) 202 610 76 | TERMINE BITTE ERFRAGEN

ORT: BLISSE, EINGANG ECKE WILHELMSAUE, BLISSESTR. 12, 10713 BERLIN

APHASIKER-SELBSTHILFE-GRUPPE DES APHASIE-LANDESVERBANDES BERLIN E. V. (ALB)

■ „Gespräche“, um verbliebene Ausdrucksmöglichkeiten miteinander zu erleben und auszuprobieren. Beratung, Informationen und Erfahrungsaustausch.

ANSPRECHPARTNER: ANDRE LAQUA

TEL.: (030) 453 061 14 (SPRECHZEITEN MITTWOCHS, 10.00 – 12.00 UHR)

E-MAIL: laqua@aphasiker-berlin.de

JEDEN 1. UND 3. DIENSTAG IM MONAT

ZEIT: 15.00 – 17.00 UHR

ORT: BLISSE, EINGANG ECKE WILHELMSAUE, BLISSESTR. 12, 10713 BERLIN

BUNDESVERBAND POLIOMYELITIS E. V. REGIONALGRUPPE 82 BERLIN – POLIONAUTEN WEST

■ Wir sind betroffen vom sog. PPS-Syndrom, den Spätfolgen von Poliomyelitis/Kinderlähmung. Wir wollen zusammen Spaß haben, uns austauschen über unsere Erfahrungen mit den verschiedensten Fortbewegungsmöglichkeiten oder über Medizin und Therapien. Gemeinsam wollen wir schwimmen gehen, Ausflüge machen, über Literatur zum Thema diskutieren, Filme schauen und zu interessanten Referaten einladen.

ANSPRECHPARTNERIN: DANIELA VON RAFFAY

TEL.: 030 – 250 187 93

E-MAIL: drabugl@gmail.com

JEDEN 3. MONTAG IM MONAT

ZEIT: 17.00 – 20.00 UHR

ORT: BLISSE, EINGANG WILHELMSAUE, BLISSESTR. 12, 10713 BERLIN

VORANMELDUNG ERBETEN

CLUB „U40“ BERLIN

JÜNGERE PARKINSONERKRANCKTE

- Informations- und Erfahrungsaustausch, um junge Patienten zu ermutigen und zu unterstützen.

ANSPRECHPARTNER: INGO SCHELLBERG

TEL.: (030) 793 52 26

JEDEN 1. MONTAG IM MONAT

ZEIT: 18.00 – 20.00 UHR

ORT: BLISSE, EINGANG WILHELMSAUE, BLISSESTR. 12, 10713 BERLIN

DEUTSCHE GESELLSCHAFT FÜR MUSKELKRANKE E. V.

SELBSTHILFEVEREINIGUNG, LANDESGRUPPE BERLIN

- Beratung von Betroffenen und ihren Angehörigen; Kontaktmöglichkeiten zu Gruppen.

ANSPRECHPARTNER: RONALD BUDACH

TEL.: (030) 949 603-5

E-MAIL: ronald.budach@nexgo.de

JEDEN ERSTEN DONNERSTAG IM MONAT

ZEIT: 17.30 – 19.30 UHR

ORT: BLISSE, EINGANG WILHELMSAUE, BLISSESTR. 12, 10713 BERLIN

DEUTSCHE HUNTINGTON HILFE BERLIN BRANDENBURG E. V.

- Erfahrungs- und Informationsaustausch für erkrankte Patienten, Risikopersonen, Angehörige und Freunde.

ANSPRECHPARTNER: ANDREAS SCHMIDT

TEL.: (030) 601 513-7

EMAIL: a.schmidt@dhh-ev.de

UND DR. MED. LUTZ PFEIFFER

TEL.: (030) 577 987-0

JEDEN 3. DIENSTAG IM MONAT | ZEIT: 18.30 – 21.00 UHR

ORT: BLISSE, EINGANG WILHELMSAUE, BLISSESTR. 12, 10713 BERLIN

DEUTSCHE NARKOLEPSIE GESELLSCHAFT

SELBSTHILFE-REGIONALGRUPPE BERLIN/BRANDENBURG

- Beratung, Betreuung, Aufklärung und Schlafforschung für Menschen mit Erkrankung der Schlaf-Wach-Regulierung.

ANSPRECHPARTNER: ROLF BARTHEL

TERMINE BITTE PER E-MAIL ANFRAGEN: r.barthel@narkolepsie-berlin.de

ORT: BLISSE, EINGANG WILHELMSAUE, BLISSESTR. 12, 10713 BERLIN

www.narkolepsie-berlin.de

DEUTSCHE PARKINSON- ANGEHÖRIGENGRUPPE

- Erfahrungsaustausch und Beratung zu Zusammenleben und Umgang mit Parkinson-Erkrankten.

ANSPRECHPARTNERIN: KATHRIN SCHELLBERG

TEL.: (030) 852 028-5

E-MAIL: tyboria@aol.com

JEDEN 4. FREITAG IM MONAT

ZEIT: 16.30 – 18.30 UHR

ORT: BLISSE, EINGANG WILHELMSAUE, BLISSESTR. 12, 10713 BERLIN

FRAUEN-MS-GRUPPE

- Wir tauschen Erfahrungen und Meinungen aus über Medikamente, verschiedene therapeutische Angebote und vieles mehr. Wir sind eine offene Gruppe und freuen uns über neue Mitglieder.

ANSPRECHPARTNERINNEN: SIMONE KRETZ/BIRGIT BALLA

TEL.: (030) 787 067 26

JEDEN 3. DIENSTAG IM MONAT

ZEIT: 18.00 – 20.00 UHR

TREFFPUNKT BITTE ERFRAGEN

■ GESPRÄCHSKREIS VON MENSCHEN MIT MUSKELKRANKHEITEN

- Wir sind zwischen 30 und 60 Jahre alt, berufstätig und stehen aktiv im Leben. Wir treffen uns, um uns auszutauschen und gegenseitig zu unterstützen.

ANSPRECHPARTNERIN: KERSTIN SWOBODA

E-MAIL: kerstin.swoboda@dgm.org

JEDEN 3. MITTWOCH IM MONAT

ZEIT: 19.30 – 21.30 UHR

ORT: BLISSE, EINGANG WILHELMSAU, BLISSESTR. 12, 10713 BERLIN

ANSPRECHPARTNERIN: KATJA LEMKE

E-MAIL: katja.lemke@dgm.org

JEDEN 1. FREITAG IM MONAT

ZEIT: 18.00 – 20.00 UHR

TREFFPUNKT BITTE ERFRAGEN

VORANMELDUNG ERBETEN

■ HEREDO-ATAXIE

DEUTSCHE HEREDO-ATAXIE-GESELLSCHAFT, REGIONALGRUPPE BERLIN/BRANDENBURG

- Erfahrungs- und Informationsaustausch von Betroffenen, Angehörigen und Freunden.

ANSPRECHPARTNERIN: MARLIESE RATZLAFF

TEL.: (030) 703 637-9

JEDEN LETZTEN DONNERSTAG IM UNGERADEN MONAT

ZEIT: 18.00 – 20.00 UHR

ORT: BLISSE, EINGANG WILHELMSAU, BLISSESTR. 12, 10713 BERLIN

■ HILFE FÜR PFLEGENDE ANGEHÖRIGE DEMENZKRANKER

ALZHEIMER ANGEHÖRIGEN INITIATIVE E. V.

- Gesprächsgruppen und Einzelberatung mit gleichzeitiger Krankenbetreuung.

ANSPRECHPARTNER: TOMMY LINDBERG

TEL.: (030) 473 789 95

MONTAG - DONNERSTAG: 10.00 – 15.00 UHR

JEDEN 1. UND 3. FREITAG IM MONAT: 16.00 – 18.00 UHR

JEDEN DIENSTAG: 9.30 – 14.30 UHR

ORT: BLISSE, EINGANG WILHELMSAU, BLISSESTR. 12, 10713 BERLIN

■ LVSB E. V.

LANDESELBSTHILFEVERBAND SCHLAGANFALL- & APHASIEBETROFFENER & GLEICHARTIG BEHINDERTER BERLIN E.V.

- Erfahrungsaustausch, Freizeitangebote, Rehasport.

ANSPRECHPARTNER: GERDA URBAN | TEL.: (030) 805 160-7

MICHAEL CZERWITZKI | TEL.: (030) 342 461-4

E-MAIL: schlaganfall.berlin@freenet.de

JEDEN MONTAG | ZEIT: 14.30 – 16.30 UHR

ORT: VILLA DONNERSMARCK, SCHÄDESTR. 9-13, 14165 BERLIN

■ MULTIPLE SKLEROSE MÄNNERSTAMMTISCH

- Informationen, Erfahrungen und gute Gespräche.

ANSPRECHPARTNER: DIRK ADÄMMER

TEL.: (030) 323 870-2

JEDEN 2. MONTAG IM MONAT | ZEIT: 17.30 – 20.00 UHR

ORT: BLISSE, EINGANG WILHELMSAU, BLISSESTR. 12, 10713 BERLIN

■ MULTIPLE SKLEROSE SELBSTHILFE E. V.

- Beratung zu Behandlungsmethoden und Kostenübernahmen.

ANSPRECHPARTNER: MARTIN HORN

TEL. (030) 218 085 69 | E-MAIL: mhoernchen@yahoo.de

TERMINE BITTE ERFRAGEN

ORT: BLISSE, EINGANG WILHELMSAU, BLISSESTR. 12, 10713 BERLIN

MULTIPLE SKLEROSE SELBSTHILFEGRUPPE

- Eine lebendige, altersgemischte Gruppe, die Erfahrungen und Informationen austauscht – für gegenseitige Beratung und Unterstützung.

ANSPRECHPARTNERIN: HEIKE RAUTER

TEL. (030) 339 797 32

TERMINE: 13.2. | 8.5. | 14.8. | 13.11.2014

ZEIT: 17.30 – 19.30 UHR

ORT: BLISSE, EINGANG WILHELMSAUE, BLISSESTR. 12, 10713 BERLIN

MULTIPLE SKLEROSE-STAMMTISCH

ANSPRECHPARTNERIN: REGINE CZYCYKOWSKI

TEL. (030) 852 531-1

E-MAIL: regine.czyckowski@dmsg-berlin.de

JEDEN 4. MITTWOCH IM MONAT | ZEIT: 18.00 – 20.00 UHR

ORT: BLISSE, EINGANG WILHELMSAUE, BLISSESTR. 12, 10713 BERLIN

TEILNAHME NACH TELEFONISCHER RÜCKSPRACHE

NETZWERK BEHINDERTER FRAUEN BERLIN E. V.

- Beratung auf der Grundlage des „Peer Counseling“, offene Treffs, Veranstaltungen, Seminare, Workshops. Selbsthilfegruppen für Frauen mit Multipler Sklerose oder mit psychischen Gesundheitsproblemen. Gesprächskreis für Frauen mit Lernschwierigkeiten, Erfahrungsaustausch für Mütter mit Behinderung.

ANSPRECHPARTNERINNEN: BÄRBEL SCHWEITZER,

DÖRTE GREGORSCHESKI, ULRIKE HAASE

TEL.: (030) 617 091 -67/-68/-69, FAX: (030) 679 683 20

INFO-CAFÉ: JEDEN 2. FREITAG IM MONAT VON 16.00 – 18.00 UHR

BERATUNGSZEITEN BITTE IM BÜRO ERFRAGEN

ORT: NETZWERK BEHINDERTER FRAUEN BERLIN E.V.,

LEINESTR. 51, 12049 BERLIN

E-Mail: info@netzwerk-behinderter-frauen-berlin.de

www.netzwerk-behinderter-frauen-berlin.de

NEUROFIBROMATOSE VON RECKLINGHAUSEN GESELLSCHAFT E. V.

- Ca. sechs Treffen jährlich, monatlich Stammtisch in wechselnden Stadtteilen.

ANSPRECHPARTNERIN: LIANE ZANDER

TEL.: (030) 547 182 71 | E-MAIL: zander@neurofibromatose.de

ANSPRECHPARTNERIN: SYLVIA KROCKER

TEL.: (030) 911 497 29 | E-MAIL: krocker@neurofibromatose.de

TERMINE UND ZEIT BITTE TELEFONISCH ERFRAGEN

ORT: BLISSE, EINGANG WILHELMSAUE, BLISSESTR. 12, 10713 BERLIN

PARKINSON STAMMTISCH TIEFE HIRNSTIMULATION (DBS)

- Tiefe Hirnstimulation – Wir sind Betroffene, die vor ca. zwei Jahren operiert wurden und Austausch mit anderen Patienten vermissen. Willkommen sind auch alle, die eine OP nicht mehr ausschließen und Informationen suchen. Bitte melden!

ANSPRECHPARTNERIN: ERIKA KARBINSKI

TEL.: (030) 803 791-2

ANSPRECHPARTNERIN: BIRGIT ROLOFF

TEL.: (030) 662 396-5

JEDEN LETZTEN MITTWOCH IM MONAT

ZEIT: 15.30 – 17.30 UHR

ORT: BLISSE, EINGANG WILHELMSAUE, BLISSESTR. 12, 10713 BERLIN

SELBSTHILFEGRUPPE DER DEUTSCHEN SCHMERZLIGA

- Für Menschen mit chronischen Schmerzen, implantierten Medikamentenpumpen und elektronischen Schrittmachern. Gemeinsam wollen wir lernen, den Schmerz zu akzeptieren und über ihn und unsere Ängste zu sprechen.

ANSPRECHPARTNERIN: BÄRBEL VAN SEVEREN

TEL.: (03371) 630 345

E-MAIL: baerbel.vanseveren@web.de

JEDEN 1. DIENSTAG IM MONAT

ZEIT: 15.00 – 17.00 UHR

ORT: VILLA DONNERSMARCK, SCHÄDESTR. 9-13, 14165 BERLIN

USHERGRUPPE BERLIN/BRANDENBURG

- Gesprächsgruppen, Einzel- und Familienberatung; Erfahrungs- und Informationsaustausch.

ANSPRECHPARTNERIN: JUDITH BÜNGER

TEL. (030) 914 253 00

MONATLICHER GESPRÄCHSKREIS MIT ROGER REICHARDT, SOZIALARBEITER

JEDEN 1. SAMSTAG IM MONAT

ZEIT: JEWEILS 11.00 – 14.00 UHR

ORT: BLISSE, EINGANG WILHELMSAUE, BLISSESTR. 12, 10713 BERLIN

MEHR INFORMATIONEN

- Weiteres zu Selbsthilfegruppen auch bei:

VILLA MITTELHOF E. V.

Kontakt: Petra Glasmeyer/Hanne Theurich

Tel.: (030) 80 19 75 14 / Fax: 80 49 58 12

Mo 10 – 12 Uhr, Mi 16 – 18 Uhr, Do 12 – 14 Uhr

E-Mail: selbsthilfe@mittelhof.org

www.mittelhof.org

GESCHÄFTSBEDINGUNGEN

WIE MELDE ICH MICH AN?

Bitte melden Sie sich schriftlich an und füllen Sie für Ihre Anmeldung das Anmeldeformular aus. Bitte achten Sie beim Ausfüllen der Anmeldung auf die Angabe der Nummer und des Titels der Veranstaltung. Sie haben auch die Möglichkeit, sich per E-Mail anzumelden: villadonnensmarck@fdst.de

VERBINDLICHE ANMELDUNG

Ihre Anmeldung gilt als verbindlich. Die Gebühr muss innerhalb von zehn Tagen nach Ihrer Anmeldung auf unserem Konto eingegangen sein.

WIE ZAHLE ICH?

Den Preis für das jeweilige Angebot finden Sie auf den entsprechenden Seiten. Bitte überweisen Sie den Betrag auf folgendes Konto:

Freizeit, Bildung, Beratung

Bank für Sozialwirtschaft

BLZ 100 205 00

Kto-Nr. 31 762 00

BIC: BFSWDE33BER

IBAN: DE77100205000003176200

RÜCKERSTATTUNG

erfolgt ausschließlich, wenn die Veranstaltung nicht zustande kommt oder wenn mehr Anmeldungen eingehen, als Plätze vorhanden sind. Bei Rückfragen wenden Sie sich bitte an die

Villa Donnersmarck | Tel.: (030) 847 187-0

villadonnensmarck@fdst.de

oder an die

blisse | Tel.: (030) 847 187-50

blisse@fdst.de

DATENSCHUTZ

Mit der Anmeldung erklären Sie sich einverstanden, dass Ihre Daten elektronisch gespeichert werden. Die Erfassung dient ausschließlich dazu, Teilnehmerlisten zu erstellen, Bestätigungen bzw. Absagen zu verschicken und Ihnen regelmäßig unser aktuelles Veranstaltungsprogramm zuzusenden.

W E G E E B N E N . . .

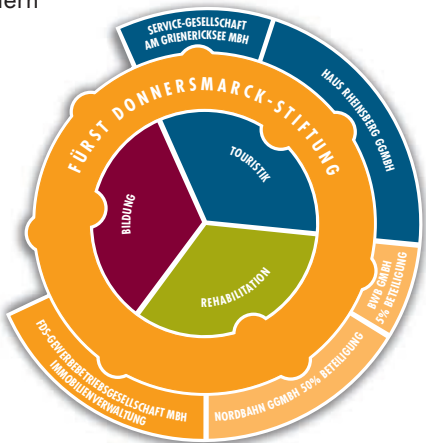


Freizeit, Bildung, Beratung ist ein Bereich der **FÜRST DONNERSMARCK-STIFTUNG ZU BERLIN**. Ziel und Zweck der 1916 gegründeten Stiftung ist die Rehabilitation von Menschen mit Körper- und Mehrfachbehinderungen sowie die wissenschaftliche Forschung auf diesem Gebiet. Die Stiftung arbeitet mit rund 600 Mitarbeitern in den Bereichen:

■ **REHABILITATION**

■ **BILDUNG**

■ **TOURISTIK**



WIR FREUEN UNS AUF IHREN BESUCH:

Villa Donnersmarck | Schädestraße 9-13 | 14165 Berlin-Zehlendorf
Tel. (030) 847 187-0 | Fax (030) 847 187-23
villadonnersmarck@fdst.de

blisse | Blissestraße 12 | Eingang Wilhelmsaue
10713 Berlin-Wilmersdorf
Tel. (030) 847 187-50 | blisse@fdst.de

Postsendungen bitte an die Villa Donnersmarck.

www.fdst.de/fbb